



CLARENS  
MONTREUX  
VEYTAUX

Secteurs  
Est et Ouest

MOINS DE DÉCHETS,  
PLUS DE QUALITÉ DE VIE

**VOUS AIMEZ  
VOTRE VILLE?  
PROTEGEZ-LA!**



**VOTRE GUIDE  
DES DÉCHETS**

**2026**

Version  
Numérique  
disponible



# Calendrier de ramassage des déchets 2026

## Montreux-Veytaux (Secteur Est)

Janvier	Février	Mars	Avril	Mai	Juin	Juillet	Août	Septembre	Octobre	Novembre	Décembre
1 Je	1 Di	1 Di	1 Me	1 Ve	1 Lu	1 Me	1 Sa	1 Ma	1 Je	1 Di	1 Ma
2 Ve	2 Lu	2 Lu	2 Je	2 Sa	2 Ma	2 Je	2 Di	2 Me	2 Ve	2 Lu	2 Me
3 Sa	3 Ma	3 Ma	3 Ve	3 Di	3 Me	3 Ve	3 Lu	3 Je	3 Sa	3 Ma	3 Je
4 Di	4 Me	4 Me	4 Sa	4 Lu	4 Je	4 Sa	4 Ma	4 Ve	4 Di	4 Me	4 Ve
5 Lu	5 Je	5 Je	5 Di	5 Ma	5 Ve	5 Di	5 Me	5 Sa	5 Lu	5 Je	5 Sa
6 Ma	6 Ve	6 Ve	6 Lu	6 Me	6 Sa	6 Lu	6 Je	6 Di	6 Ma	6 Ve	6 Di
7 Me	7 Sa	7 Sa	7 Ma	7 Je	7 Di	7 Ma	7 Ve	7 Lu	7 Me	7 Sa	7 Lu
8 Je	8 Di	8 Di	8 Me	8 Ve	8 Lu	8 Me	8 Sa	8 Ma	8 Je	8 Di	8 Ma
9 Ve	9 Lu	9 Lu	9 Je	9 Sa	9 Ma	9 Je	9 Di	9 Me	9 Ve	9 Lu	9 Me
10 Sa	10 Ma	10 Ma	10 Ve	10 Di	10 Me	10 Ve	10 Lu	10 Je	10 Sa	10 Ma	10 Je
11 Di	11 Me	11 Me	11 Sa	11 Lu	11 Je	11 Sa	11 Ma	11 Ve	11 Di	11 Me	11 Ve
12 Lu	12 Je	12 Je	12 Di	12 Ma	12 Ve	12 Di	12 Me	12 Sa	12 Lu	12 Je	12 Sa
13 Ma	13 Ve	13 Ve	13 Lu	13 Me	13 Sa	13 Lu	13 Je	13 Di	13 Ma	13 Ve	13 Di
14 Me	14 Sa	14 Sa	14 Ma	14 Ve	14 Di	14 Ma	14 Ve	14 Lu	14 Me	14 Sa	14 Lu
15 Je	15 Di	15 Di	15 Me	15 Sa	15 Lu	15 Me	15 Di	15 Ma	15 Je	15 Di	15 Ma
16 Ve	16 Lu	16 Lu	16 Je	16 Sa	16 Ma	16 Je	16 Ve	16 Me	16 Ve	16 Lu	16 Me
17 Sa	17 Ma	17 Ma	17 Ve	17 Di	17 Me	17 Ve	17 Lu	17 Je	17 Sa	17 Ma	17 Je
18 Di	18 Me	18 Me	18 Sa	18 Lu	18 Je	18 Sa	18 Ma	18 Ve	18 Di	18 Me	18 Ve
19 Lu	19 Je	19 Je	19 Di	19 Ma	19 Ve	19 Di	19 Lu	19 Sa	19 Lu	19 Je	19 Sa
20 Ma	20 Ve	20 Ve	20 Lu	20 Me	20 Sa	20 Ma	20 Je	20 Di	20 Ma	20 Ve	20 Di
21 Me	21 Sa	21 Sa	21 Ma	21 Je	21 Di	21 Lu	21 Ve	21 Me	21 Me	21 Sa	21 Lu
22 Je	22 Di	22 Di	22 Me	22 Ve	22 Lu	22 Me	22 Sa	22 Ma	22 Je	22 Di	22 Ma
23 Ve	23 Lu	23 Lu	23 Je	23 Sa	23 Ma	23 Je	23 Di	23 Me	23 Ve	23 Lu	23 Me
24 Sa	24 Ma	24 Ma	24 Ve	24 Di	24 Me	24 Ve	24 Lu	24 Je	24 Sa	24 Ma	24 Je
25 Di	25 Me	25 Me	25 Sa	25 Lu	25 Je	25 Sa	25 Ma	25 Ve	25 Di	25 Me	25 Sa
26 Lu	26 Je	26 Je	26 Di	26 Ma	26 Ve	26 Di	26 Me	26 Sa	26 Lu	26 Je	26 Sa
27 Ma	27 Ve	27 Ve	27 Lu	27 Me	27 Sa	27 Lu	27 Je	27 Di	27 Ma	27 Ve	27 Di
28 Me	28 Sa	28 Sa	28 Ma	28 Je	28 Di	28 Ma	28 Ve	28 Lu	28 Me	28 Sa	28 Lu
29 Je		29 Di	29 Me	29 Ve	29 Lu	29 Me	29 Sa	29 Ma	29 Je	29 Di	29 Ma
30 Ve		30 Lu	30 Je	30 Sa	30 Ma	30 Je	30 Di	30 Me	30 Ve	30 Lu	30 Me
31 Sa		31 Ma		31 Di		31 Ve	31 Lu		31 Sa		31 Je

- Déchets incinérables ménagers
- Papier et carton
- Déchets compostables
- Jours fériés

Jours fériés		
» Nouvel an :	Jeudi	01.01
» Nouvel an :	Vendredi	02.01
» Vendredi Saint :	Vendredi	03.04
» Lundi de Pâques :	Lundi	06.04
» Jeudi de l'Ascension :	Jeudi	14.05
» Lundi de Pentecôte :	Lundi	25.05
» Fête nationale :	Samedi	01.08
» Lundi du Jeûne :	Lundi	21.09
» Noël :	Vendredi	25.12

### Déchèteries mobiles (Secteur EST) - Me 14h30 18h30 | Sa 08h30 12h30

- ▶ **Montreux – Av. Nestlé 14**  
Sa 31.01 | Me 25.02 | Sa 28.03 | Me 29.04  
Sa 30.05 | Me 10.06 | Sa 29.08 | Me 30.09  
Sa 24.10 | Me 04.11
- ▶ **Territet – Ch. du Bocherex 15**  
Me 04.02 | Sa 25.04 | Sa 11.07  
Me 09.09 | Sa 14.11
- ▶ **Veytaux – Rue du They 1**  
Me 21.01 | Sa 14.03 | Me 24.06 | Sa 15.08  
Me 16.09 | Sa 05.12
- ▶ **Glion – Rte de Caux 41**  
Me 11.03 | Sa 09.05 | Sa 18.07 | Sa 10.10
- ▶ **Caux – Ch. de la Patinoire**  
Me 06.05 | Sa 04.07 | Sa 05.09 | Sa 31.10

# Calendrier de ramassage des déchets 2026

## Montreux-Veytaux (Secteur Ouest)

Janvier	Février	Mars	Avril	Mai	Juin	Juillet	Août	Septembre	Octobre	Novembre	Décembre
1 Je	1 Di	1 Di	1 Me	1 Ve	1 Lu	1 Me	1 Sa	1 Ma	1 Je	1 Di	1 Ma
2 Ve	2 Lu	2 Lu	2 Je	2 Sa	2 Ma	2 Je	2 Di	2 Me	2 Ve	2 Lu	2 Me
3 Sa	3 Ma	3 Ma	3 Ve	3 Di	3 Me	3 Ve	3 Lu	3 Je	3 Sa	3 Ma	3 Je
4 Di	4 Me	4 Me	4 Sa	4 Lu	4 Je	4 Sa	4 Ma	4 Ve	4 Di	4 Me	4 Ve
5 Lu	5 Je	5 Je	5 Di	5 Ma	5 Ve	5 Di	5 Me	5 Sa	5 Lu	5 Je	5 Sa
6 Ma	6 Ve	6 Ve	6 Lu	6 Me	6 Sa	6 Lu	6 Je	6 Di	6 Ma	6 Ve	6 Di
7 Me	7 Sa	7 Sa	7 Ma	7 Je	7 Di	7 Ma	7 Ve	7 Lu	7 Me	7 Sa	7 Lu
8 Je	8 Di	8 Di	8 Me	8 Ve	8 Lu	8 Me	8 Sa	8 Ma	8 Je	8 Di	8 Ma
9 Ve	9 Lu	9 Lu	9 Je	9 Sa	9 Ma	9 Je	9 Di	9 Me	9 Ve	9 Lu	9 Me
10 Sa	10 Ma	10 Ma	10 Ve	10 Di	10 Me	10 Ve	10 Lu	10 Je	10 Sa	10 Ma	10 Je
11 Di	11 Me	11 Me	11 Sa	11 Lu	11 Je	11 Sa	11 Ma	11 Ve	11 Di	11 Me	11 Ve
12 Lu	12 Je	12 Je	12 Di	12 Ma	12 Ve	12 Di	12 Me	12 Sa	12 Lu	12 Je	12 Sa
13 Ma	13 Ve	13 Ve	13 Lu	13 Me	13 Sa	13 Lu	13 Je	13 Di	13 Ma	13 Ve	13 Di
14 Me	14 Sa	14 Sa	14 Ma	14 Ve	14 Di	14 Ma	14 Ve	14 Lu	14 Me	14 Sa	14 Lu
15 Je	15 Di	15 Di	15 Me	15 Ve	15 Lu	15 Me	15 Sa	15 Ma	15 Je	15 Di	15 Ma
16 Ve	16 Lu	16 Lu	16 Je	16 Sa	16 Ma	16 Je	16 Di	16 Me	16 Ve	16 Lu	16 Me
17 Sa	17 Ma	17 Ma	17 Ve	17 Di	17 Me	17 Ve	17 Lu	17 Je	17 Sa	17 Ma	17 Je
18 Di	18 Me	18 Me	18 Sa	18 Lu	18 Je	18 Sa	18 Ma	18 Ve	18 Di	18 Me	18 Ve
19 Lu	19 Je	19 Je	19 Di	19 Ma	19 Ve	19 Di	19 Me	19 Sa	19 Lu	19 Je	19 Sa
20 Ma	20 Ve	20 Ve	20 Lu	20 Me	20 Sa	20 Lu	20 Je	20 Di	20 Ma	20 Ve	20 Di
21 Me	21 Sa	21 Sa	21 Ma	21 Je	21 Di	21 Me	21 Ve	21 Lu	21 Me	21 Sa	21 Lu
22 Je	22 Di	22 Di	22 Me	22 Ve	22 Lu	22 Me	22 Sa	22 Ma	22 Je	22 Di	22 Ma
23 Ve	23 Lu	23 Lu	23 Je	23 Sa	23 Ma	23 Je	23 Di	23 Me	23 Ve	23 Lu	23 Me
24 Sa	24 Ma	24 Ma	24 Ve	24 Di	24 Me	24 Ve	24 Lu	24 Je	24 Sa	24 Ma	24 Je
25 Di	25 Me	25 Me	25 Sa	25 Lu	25 Je	25 Sa	25 Ma	25 Ve	25 Di	25 Me	25 Sa
26 Lu	26 Je	26 Je	26 Di	26 Ma	26 Ve	26 Di	26 Me	26 Sa	26 Lu	26 Je	26 Sa
27 Ma	27 Ve	27 Ve	27 Lu	27 Me	27 Sa	27 Lu	27 Je	27 Di	27 Ma	27 Ve	27 Di
28 Me	28 Sa	28 Sa	28 Ma	28 Je	28 Di	28 Ma	28 Ve	28 Lu	28 Me	28 Sa	28 Lu
29 Je		29 Di	29 Me	29 Ve	29 Lu	29 Me	29 Sa	29 Ma	29 Je	29 Di	29 Ma
30 Ve		30 Lu	30 Je	30 Sa	30 Ma	30 Je	30 Di	30 Me	30 Ve	30 Lu	30 Me
31 Sa		31 Ma		31 Di		31 Ve	31 Lu		31 Sa		31 Je

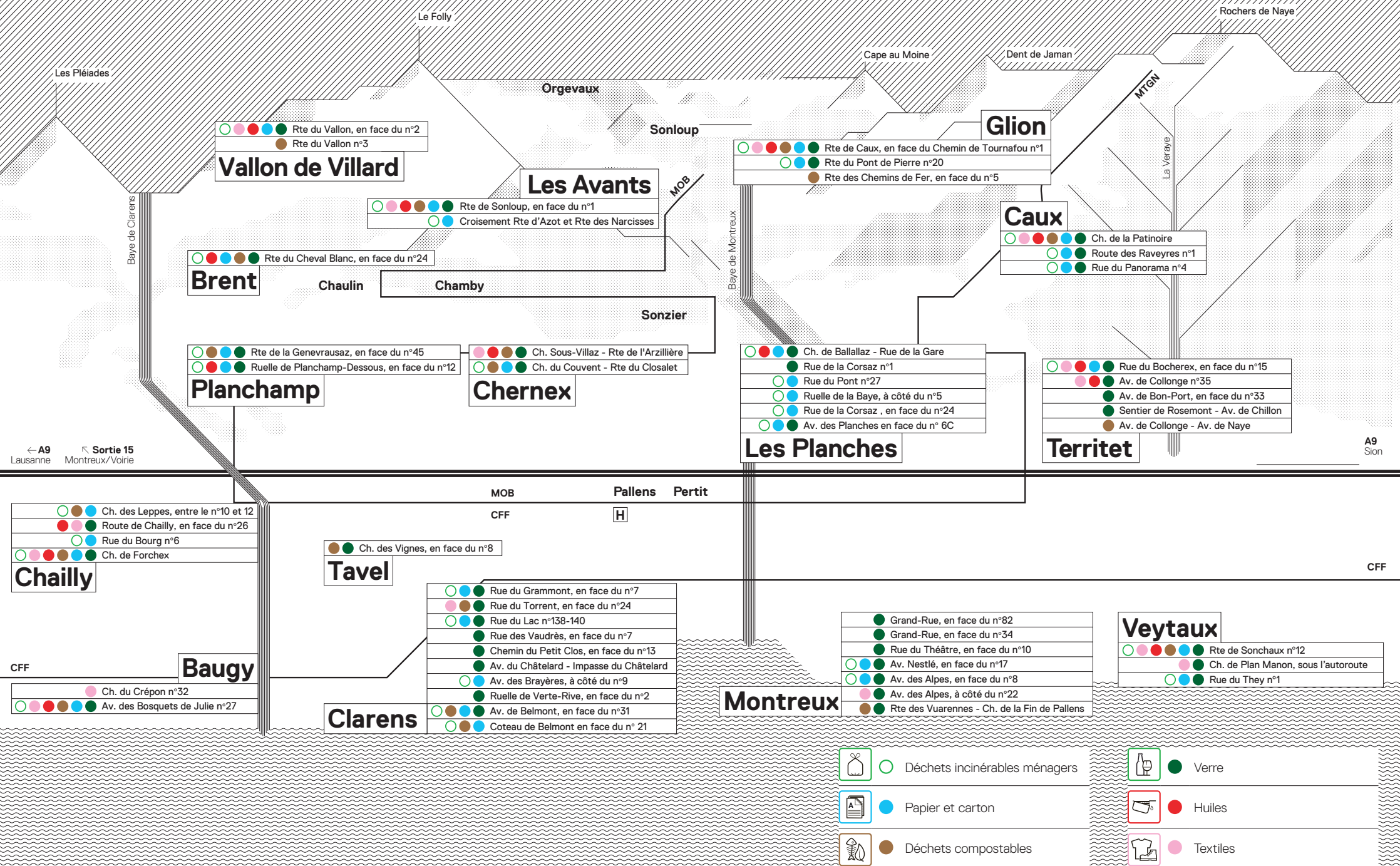
- Déchets incinérables ménagers
- Papier et carton
- Déchets compostables
- Jours fériés

Jours fériés	
» Nouvel an :	Jeudi 01.01
» Nouvel an :	Vendredi 02.01
» Vendredi Saint :	Vendredi 03.04
» Lundi de Pâques :	Lundi 06.04
» Jeudi de l'Ascension :	Jeudi 14.05
» Lundi de Pentecôte :	Lundi 25.05
» Fête nationale :	Samedi 01.08
» Lundi du Jeûne :	Lundi 21.09
» Noël :	Vendredi 25.12

### Déchèteries mobiles (Secteur OUEST) - Me 14h30 18h30 | Sa 08h30 12h30

- ▶ **Clarens – Rue du Torrent 24**  
Sa 10.01 | Me 11.02 | Sa 07.03 | Me 15.04  
Sa 02.05 | Me 17.06 | Sa 08.08 | Me 02.09  
Sa 03.10 | Me 11.11
- ▶ **Chernex – Ch. Sous Villaz**  
Sa 21.03 | Sa 06.06 | Me 19.08 | Sa 28.11
- ▶ **Les Avants – Rte de Sonloup 1**  
Me 22.04 | Sa 27.06 | Sa 22.08 | Sa 17.10
- ▶ **Vallon de Villard – Rte du Vallon 3**  
Me 20.05 | Sa 25.07 | Sa 26.09 | Sa 21.11

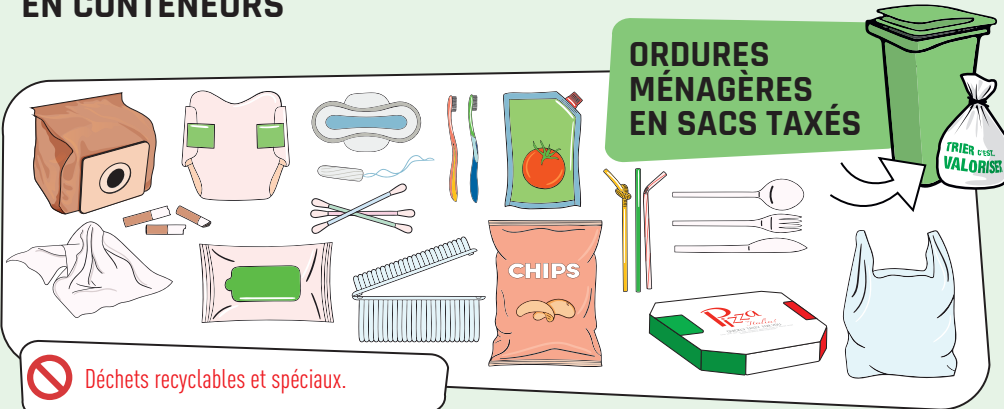
# Localisation des Ecopoints



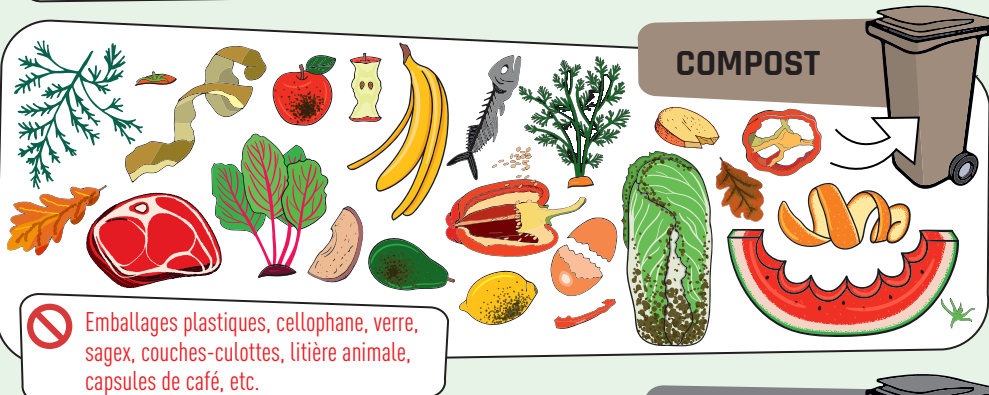


## COLLECTES EN PORTE-À-PORTE EN CONTENEURS

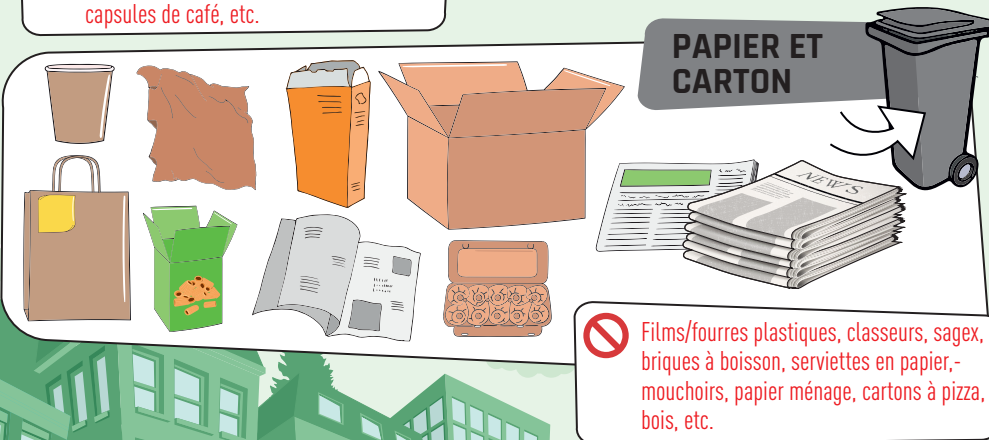
### ORDURES MÉNAGÈRES EN SACS TAXÉS



### COMPOST

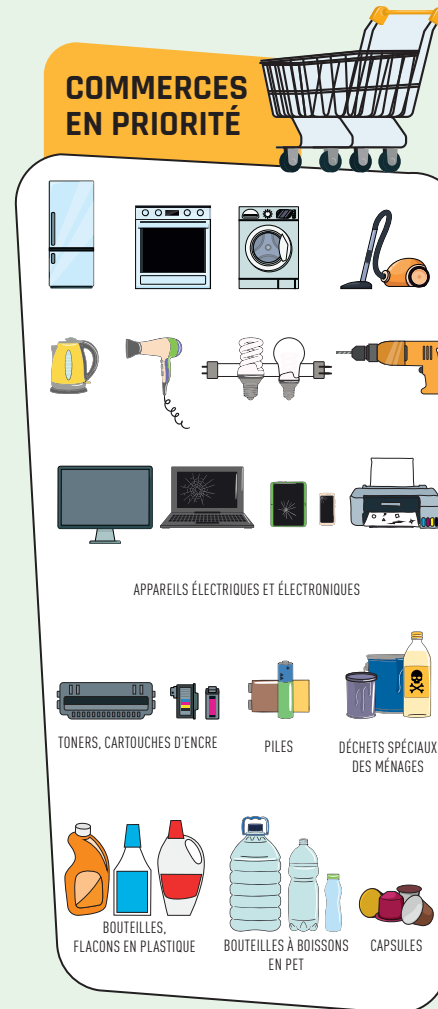


### PAPIER ET CARTON



## DÉCHETS À RAPPORTER DANS LES COMMERCES

### COMMERCES EN PRIORITÉ



## DATES ET HORAIRES DES DÉCHÈTERIES

**Déchèterie fixe** (Châtaigniers 13bis 1816 Chailly)

Lundi	Fermé
Mardi	9h-12h 14h-18h
Mercredi	9h-12h 14h-19h
Jeudi	9h-12h 14h-18h
Vendredi	9h-12h 14h-18h
Samedi	9h-16h non-stop
Dimanche	Fermé

La veille des jours fériés : fermeture à 16h  
03.01 et 26.12 horaire spécial 10h - 14h

### Fermeture de la déchèterie

Tous les lundis et les jours fériés

» Nouvel an	Jeudi	01.01
» Nouvel an	Vendredi	02.01
» Vendredi Saint	Vendredi	03.04
» Jeudi de l'Ascension	Jeudi	14.05
» Fête nationale	Samedi	01.08
» Réveillon de Noël	Jeudi	24.12
» Noël	Vendredi	25.12

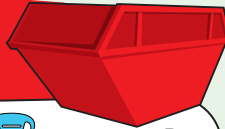
Téléchargez l'application mobile !



# INFO-DÉCHETS

## DÉCHETS ACCEPTÉS À LA DÉCHÈTERIE

### DÉCHÈTERIE



Les déchets issus de rénovation et de démolition sont soumis à taxe

## DÉCHÈTERIES MOBILES



Uniquement en petite quantité

## ENTREPRISES

(uniquement en déchèterie fixe)



Matières soumises à taxe



Matières interdites : Déchets spéciaux

# INFORMATIONS GÉNÉRALES

Les Communes de Montreux, Veytaux, La Tour-de-Peilz et Vevey sont associées pour les collectes porte-à-porte. La gestion des collectes est assurée par la brigade de propreté.

## Directives

- Les matières collectées en porte-à-porte seront déposées en conteneurs agréés.
- Les conteneurs agréés seront déposés en bordure du domaine public, sur le trajet du camion poubelle, le jour de collecte pour 6h00.

## Déchèteries fixe et mobiles

- L'accès à la déchèterie fixe est possible à pieds ou avec des véhicules et remorques dont le poids total n'excède pas 3'500 kg.
- Toutes les matières déposées en déchèteries sont triées et mises dans les conteneurs prévus à cet effet selon les directives en vigueur.
- Sur les sites des déchèteries, la carte d'accès et la pièce d'identité pourront être demandées afin d'être vérifiées.
- Les entreprises n'ont pas accès aux déchèteries mobiles.
- Des contrôles réguliers seront effectués.
- Pour les entreprises de déménagement, une demande préalable doit être faite via le formulaire disponible sur notre site internet

## Ressourcerie

- L'accès à la ressourcerie est limitée à 1 passage par jour et par ménage.
- Le temps est restreint à 20 minutes et 3 objets au maximum.

## Secteurs EST ou OUEST ?

- <https://www.montreux.ch/dechets/secteurs-decollecte-et-ecopoints>.

## Carte ménage

- Chaque ménage reçoit gratuitement une carte ménage donnant accès à la déchèterie fixe, aux déchèteries mobiles et aux écopoints.
- La carte ménage est transmissible uniquement entre les membres du ménage.
- Il n'est pas possible d'obtenir des cartes supplémentaires.
- En cas de perte, la nouvelle carte sera facturée CHF 20.- et l'ancienne sera bloquée.
- Les utilisations excessives seront dénoncées et la carte sera bloquée.
- Pour les résidences secondaires, une carte peut être demandée au secrétariat du service des espaces publics pour autant que le propriétaire soit enregistré au service des finances de la commune.

## Carte entreprise

- Seules les entreprises de Montreux et Veytaux inscrites au registre des entreprises de l'ASR peuvent obtenir une carte d'entreprise contre une caution de CHF 20.-. La carte peut être obtenue auprès du secrétariat du service des espaces publics.
- Cette carte donne accès uniquement à la déchèterie fixe des Foges, mais en aucun cas aux déchèteries mobiles ou aux écopoints.
- Certains apports sont soumis à un financement forfaitaire (voir descriptif dans la rubrique "Comment bien trier").
- Pour les entreprises de déménagement, une demande préalable doit être faite via le formulaire disponible sur notre site internet

## Contacts et infos

Pour les collectes porte-à-porte des Communes de Montreux, Veytaux, La Tour-de-Peilz et Vevey.

## Brigade de propreté

[collectesdechets@montreux.ch](mailto:collectesdechets@montreux.ch)

0800 766 766 (numéro gratuit)

De 7h30 à 12h et de 13h à 16h

A l'exception des samedis et des jours fériés.

## Pour le tri des déchets

Service des espaces publics

Route de Brent 6 - 1816 Chailly

[collectesdechets@montreux.ch](mailto:collectesdechets@montreux.ch)

0800 766 766 (numéro gratuit)

De 07h30 à 12h00 et de 13h00 à 16h00

A l'exception des samedis et des jours fériés.

## Pour un service de débarras

La prestation est facturée CHF 80.- pour 3 m³ maximum.

Afin d'organiser un enlèvement, merci de nous contacter

[collectesdechets@montreux.ch](mailto:collectesdechets@montreux.ch)

0800 766 766 (numéro gratuit).

De 07h30 à 12h00 et de 13h00 à 16h00

A l'exception des samedis et des jours fériés.

Sous réserve de faute d'impression, le site internet fait foi.



[info-tri.ch/montreux](https://info-tri.ch/montreux)

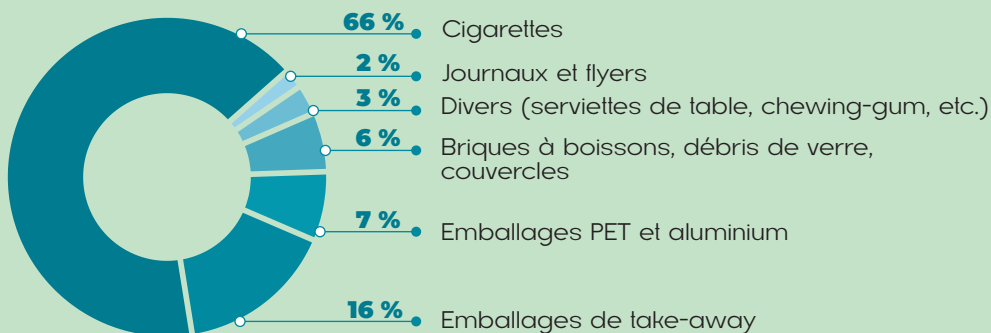


# STOP aux déchets sauvages!

## Conséquences des déchets sauvages

- Dégradation du paysage
- Pollution des eaux, des sols et de l'air
- Nuisances olfactives
- Développement de maladies
- Attirent les animaux (rats, chiens)

## Déchets sauvages par objet



## Durée de vie des déchets ci-dessous dans l'environnement

